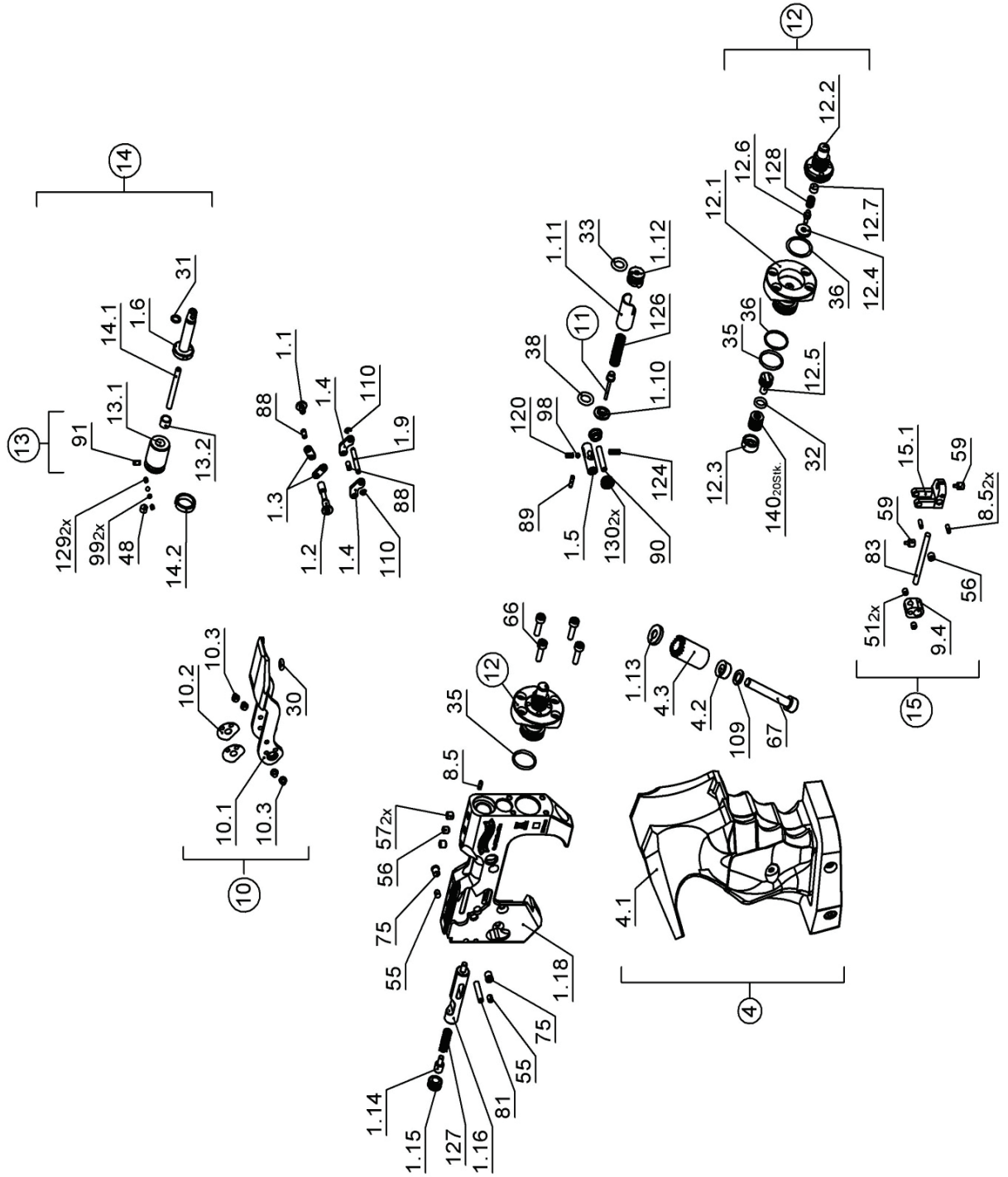


S:\tb\ET-LISTE\ET-Sportw\323-2832933 LP500\323-2832933.g



Item # Pos. Nr.	Part # Artikel-Nr.	Benennung	Designation	PG
1	2824621	LP500 BASIS 4,5 mm Grundmodell	LP500 BASIS 4.5 mm basic model	Z
1.1	2824078	SCHRAUBE_KURZ	SCREW, SHORT	A
1.2	2824094	SCHRAUBE_LANG	SCREW, LONG	J
1.3	2824400	LADEBLECH 1	LOADING PLATE 1	Q
1.4	2824418	LADEBLECH 2	LOADING PLATE 2	T
1.5	2774615	SICHERUNG (SCHIEBER)	SAFETY	O
1.6	2824248	ZUFÜHRUNG	FEED	R
1.7	2831333	BLATTFEDER 0,07	LEAF SPRING 0.07	A
1.8	2824264	PTFE RING	PTFE RING	A
1.9	2777142	SPANNACHSE	SHAFT	E
1.10	2824060	VENTILDICHTUNG	VALVE SEAL	E
1.11	2824159	HÜLSE	BUSHING	K
1.12	2824141	FEDERSTÜTZE	GUIDE ROD	J
1.13	2824574	PFANNE	SOCKET	I
1.14	2824434	V0 SCHRAUBE	V0 SCREW	A
1.15	2774607	EINSTELLBUCHSE S-FEDER	ADJUSTING BUSHING S-SPRING	J
1.16	2824043	SCHLAGSTÜCK	HAMMER	W
1.17	2825589	KOMPENSATORKEGEL SILBERN	COMPENSATOR CONE SILVER	Z
1.17	2831520	KOMPENSATORKEGEL ORANGE	COMPENSATOR CONE ORANGE	Z
1.17	2831538	KOMPENSATORKEGEL MAGENTA	COMPENSATOR CONE MAGENTA	Z
1.17	2831546	KOMPENSATORKEGEL BLAU	COMPENSATOR CONE BLUE	Z
1.17	2831554	KOMPENSATORKEGEL GRÜN	COMPENSATOR CONE GREEN	Z
1.17	2831562	KOMPENSATORKEGEL GELB	COMPENSATOR CONE YELLOW	Z
1.17	2831571	KOMPENSATORKEGEL ROT	COMPENSATOR CONE RED	Z
1.18	2824001	LP500 SYSTEMGEHÄUSE (SGB)	LP500 SYSTEM HOUSING	Z
2	2827158	KIMME KPL GELASERT	REAR SIGHT	H2
2.1	2824213	KIMMENTRÄGER	REAR SIGHT BASE	J1
2.2	2824221	VISIERPLATTE	SIGHT PLATE	G1
2.3	2824230	KIMMENKÖRPER	REAR SIGHT BODY	
2.4	2827051	STEIN	STONE	W
2.5	2773074	KIMMENBLECH	REAR SIGHT PLATE	H1
2.6	2773066	KIMMENBLATT LINKS	REAR SIGHT LEAF, LEFT	F1
2.7	2773058	KIMMENBLATT RECHTS	REAR SIGHT LEAF, RIGHT	F1
2.8	2823136	HÖHENSCHIEBER VISIER	VERTICAL SIGHT ADJUSTMENT	P1
2.9	2701189	RASTHÜLSE	DETENT BUSHING	M
2.10	2701171	SPINDEL	SPINDLE	O
2.11	2701162	SEITENSTELLSCHRAUBE	WINDAGE ADJUSTMENT SCREW	O
2.12	2773082	STELLSCHRAUBE KIMME	REAR SIGHT ADJUSTMENT SCREW	P
2.13	2773091	STELLSCHRAUBE HÖHE	HEIGHT ADJUSTMENT SCREW	S
2.14	2668289	ACHSE	SHAFT	F
2.15	2827115	KLEMMSCHRAUBE	CLAMP SCREW	E
3	2821656	KOMPENSATOR KPL	COMPENSATOR	Z
3	2833751	KOMPENSATOR KPL. ALU	COMPENSATOR ALU	Z
3	2833760	KOMPENSATOR KPL. STAHL	COMPENSATOR STEEL	Z
3	2833778	KOMPENSATOR KPL. STAHL	COMPENSATOR STEEL	Z
3.1	2743778	KORN DREHBAR 3,8/4,4/4,7	TURNABLE FRONT SIGHT	Z
3.2	2777622	KORNFUSS	FRONT SIGHT BASE	A1
3.3	2784831	DÄMPFER	SHOCK ABSORBER	C
3.4	2836297	KOMPENSATOR	COMPENSATOR	L1

Item # Pos. Nr.	Part # Artikel-Nr.	Benennung	Designation	PG
4	2824477	GRIFF KPL. RE M	GRIP RIGHT M	Z
4	2833379	GRIFF 5D RE VARIO M-L (RV-ML)	GRIP 5D RIGHT VARIO M-L (RV-ML)	Z
4	2833387	GRIFF 3D RE REGULAR S (RR-S)	GRIP 3D RIGHT REGULAR S (RR-S)	Z
4	2833395	GRIFF 3D RE REGULAR M (RR-M)	GRIP 3D RIGHT REGULAR M (RR-M)	Z
4	2833409	GRIFF 3D RE REGULAR L (RR-L)	GRIP 3D RIGHT REGULAR L (RR-L)	Z
4	2833441	GRIFF 3D RE SLIM XXS (RS-XXS)	GRIP 3D RIGHT SLIM XXS (RS-XXS)	Z
4	2833450	GRIFF 3D RE SLIM XS (RS-XS)	GRIP 3D RIGHT SLIM XS (RS-XS)	Z
4	2833468	GRIFF 3D RE SLIM S (RS-S)	GRIP 3D RIGHT SLIM S (RS-S)	Z
4	2833476	GRIFF 3D RE SLIM M (RS-M)	GRIP 3D RIGHT SLIM M (RS-M)	Z
4	2833531	GRIFF 3D RE SLIM M (RS-M-G)	GRIP 3D RIGHT SLIM M (RS-M-G)	Z
4	2833484	GRIFF 3D RE SLIM L (RS-L)	GRIP 3D RIGHT SLIM L (RS-L)	Z
4	2833492	GRIFF 3D RE SLIM XL (RS-XL)	GRIP 3D RIGHT SLIM XL (RS-XL)	Z
4	2833417	GRIFF 3D LI REGULAR S (LR-S)	GRIP 3D LEFT REGULAR S (LR-S)	Z
4	2833425	GRIFF 3D LI REGULAR M (LR-M)	GRIP 3D LEFT REGULAR M (LR-M)	Z
4	2833433	GRIFF 3D LI REGULAR L (LR-L)	GRIP 3D LEFT REGULAR L (LR-L)	Z
4	2833506	GRIFF 3D LI SLIM S (LS-S)	GRIP 3D LEFT SLIM S (LS-S)	Z
4	2833514	GRIFF 3D LI SLIM M (LS-M)	GRIP 3D LEFT SLIM M (LS-M)	Z
4	2833522	GRIFF 3D LI SLIM L (LS-L)	GRIP 3D LEFT SLIM L (LS-L)	Z
4.1	2805871	GRIFF LP400 PROTOUCH 5D M/L	GRIP LP400 PROTOUCH 5D M/L	Z
4.2	2775441	KUGELPFANNE	BALL SOCKET	H
4.3	2824582	GRIFFHÜLSE	GRIP BUSHING	L
5	2824566	KARTUSCHE CARBON-ALU C. KPL.	CYLINDER CARBON-ALU-COMPOSITE	Z
6	2823632	LAUFMANTEL ALU KPL	BARREL JACKET ALU	Y1
6.1	2824361	LAUFMANTEL ALU ECKIG (LME)	BARREL JACKET ALU RECTANGULAR	Z
6.2	2824353	LAUFMANTEL ALU LIGHT	BARREL JACKET ALU LIGHT	Z
7	2824175	LAUF SILVER (LS)	BARREL SILVER (LS)	Z
7	2827646	LAUF GOLD STABILISATOR (LG)	BARREL GOLD STABILISATOR (LG)	Z
8	2841240	M-ABZUG KPL MECHANISCH	M-TRIGGER MECHANICAL	Z
8.1	2824116	ABZUGGEHÄUSE	TRIGGER HOUSING	E1
8.2	2824183	KLINKE	LATCH	B1
8.3	2831279	HALTEKLINKE FERTIGTEIL	CATCH	Y
8.4	2824108	BUNDSCHRAUBE	COLLAR SCREW	H
8.5	2647681	BOLZEN	PIN	A
9	2821648	M - ZÜNGEL KPL	M - TRIGGER BLADE	K1
9.1	2775964	DISTANZHÜLSE 3,5 MM	SPACER SLEEVE	A
9.2	2823276	ZÜNGEL SCHWARZ (AFC)	TRIGGER BLADE BLACK (AFC)	Z
9.2	2826038	ZÜNGEL ROT SEIDENMATT	TRIGGER BLADE RED	Z
9.2	2831350	ZÜNGEL ORANGE SEIDENMATT	TRIGGER BLADE ORANGE	Z
9.2	2831368	ZÜNGEL MAGENTA SEIDENMATT	TRIGGER BLADE MAGENTA	Z
9.2	2831376	ZÜNGEL BLAU SEIDENMATT	TRIGGER BLADE BLUE	Z
9.2	2831384	ZÜNGEL GRÜN SEIDENMATT	TRIGGER BLADE GREEN	Z
9.2	2831392	ZÜNGEL GELB SEIDENMATT	TRIGGER BLADE YELLOW	Z
9.3	2824388	GEWINDEBUCHSE	THREADED BUSH	G
9.4	2824396	ZÜNGELAUFNÄHME	TRIGGER BLADE SOCKET	U
10	2831309	LADEHEBEL KPL LP500	LOADING LEVER	P1
10.1	2824132	LADEHEBEL	LOADING LEVER	K1
10.2	2824604	SCHEIBE	DISC	C
10.3	2774852	VERBINDUNGSBOLZEN	CONNECTING PIN	L
11	2761769	SCHLAGVENTIL KPL.	STRIKER VALVE	H

Item # Pos. Nr.	Part # Artikel-Nr.	Benennung	Designation	PG
12	2774640	DRUCKMINDERER KPL.	PRESSURE REDUCER	O1
12.1	2781514	GEHÄUSE DRUCKMINDERER FT	HOUSING PRESSURE REDUCER	G1
12.2	2774666	ANSCHLUSSSTUTZEN	CONNECTION NOZZLE	U
12.3	2774691	STELLSCHRAUBE SYSTEMDRUCK	SETSCREW SYSTEM PRESSURE	G
12.4	2654326	DICHTSCHEIBE	SEALING WASHER	E
12.5	2774674	KOLBEN DRUCKMINDERER	PISTON PRESSURE REDUCER	J
12.6	2774682	VENTIL DRUCKMINDERER	VALVE PRESSURE REDUCER	G
12.7	2762081	FILTER GKN	FILTER	C
13	2831317	ABSORBERMASSE KPL	ABSORBER MATERIAL	J1
13.1	2824167	ABSORBERMASSE	ABSORBER MATERIAL	H1
13.2	2824256	MAGNET Ø6x5; NE65	MAGNET	A
14	2824205	ABSORBER KPL.	ABSORBER	H2
14.1	2837897	ABSORBERSTIFT	ABSORBER PIN	D
14.2	2824264	PTFE RING	PTFE RING	A
15	2832950	ABZUGHALTER KOMPLETT	TRIGGER HOLDER	K1
15.1	2824124	ABZUGHALTER	TRIGGER HOLDER	C1
16	2676184	GEWICHTSSTANGE KPL.	WEIGHT BAR	Z
17	2824558	INLINE GEWICHT KPL. 10G	INLINE WEIGHT 10G	Z
18	2660270	GEWICHT 20G KPL.	WEIGHT 20G	Z
19	2784556	LAUFMANTELGEWICHT 30G KPL.	BARREL JACKET WEIGHT 30G	Z
20	2841231	E- ABZUG KPL	E-TRIGGER ELECTRONIC	Z
20.1	2824531	PLATINE KPL.	CIRCUIT BOARD	N2
20.2	2795264	AKKU 3,7V, 100mAh	BATTERY 3.7V, 100mAh	Y
20.3	2824272	ABZUGGEHÄUSE-E	TRIGGER HOUSING-E	G1
20.4	2824345	DECKEL-E	COVER-E	S
20.5	2824027	AUSLÖSER-E	RELEASE-E	H1
20.6	2824329	STATOR	STATOR	A1
20.7	2824302	HALTESTIFT	RETAINING PIN	A1
20.8	2824311	ROTOR-E	ROTOR-E	M
30	2658135	O-RING 2,9x1,78	O-RING	A
31	2472309	O-RING 4.0x1	O-RING	A
32	2787059	O-RING 5x1,75	O-RING	A
33	2490021	O-RING 6.0x2	O-RING	E
34	2745084	O-RING 7x1	O-RING	D
35	2783851	O-RING 12,5x1,5	O-RING	A
36	2774721	O-RING 13,5x1	O-RING	A
37	2838648	O-RING 14,5x1,25	O-RING	A
38	2841738	O-RING 6,5x2	O-RING	A
40	2744300	STELLRING 2 DIN 705-B	ADJUSTING RING	I
45	2824086	PUFFER	BUFFER	C
47	2496798	GEWINDESTIFT M3x6	SETSCREW	A
48	2609452	GEWINDESTIFT M4x5	SETSCREW	A
49	2744304	GEWINDESTIFT M 2x2,5	SETSCREW	I
50	2776227	GEWINDESTIFT M 3x3	SETSCREW	A
51	2436647	GEWINDESTIFT M 3x3	SETSCREW	A
52	2775425	GEWINDESTIFT M 3x5	SETSCREW	A
55	2774453	GEWINDESTIFT M 3x5	SETSCREW	A
56	2437155	GEWINDESTIFT M 4 X 4	SETSCREW	A
57	2475642	GEWINDESTIFT M 4 X 4	SETSCREW	A

Item # Pos. Nr.	Part # Artikel-Nr.	Benennung	Designation	PG
58	2654300	GEWINDESTIFT M4x0,35x8	SETSCREW	F
59	2774763	GEWINDESTIFT M4x0,35 M.ZAPFEN	SETSCREW W/ DOG POINT	G
60	2808382	GEWINDESTIFT M4x4 M. ZAPFEN	SETSCREW W/ DOG POINT	N
61	2605295	GEWINDESTIFT M 4 X 5	SETSCREW	A
62	2764849	SENKCHR M2X 6 10.9	COUNTERSUNK SCREW	A
63	2837625	SENKCHR M3X 6	COUNTERSUNK SCREW	A
64	2740974	SENKCHR M2,5X 6	COUNTERSUNK SCREW	O1
65	2777541	Z-SCHRAUBE M 2,5X18	CYLINDER HEAD SCREW	D
66	2774992	Z-SCHRAUBE M 3X12	CYLINDER HEAD SCREW	A
67	2431394	Z-SCHRAUBE M 5X35	CYLINDER HEAD SCREW	A
68	2775602	Z-SCHRAUBE M 4x10	CYLINDER HEAD SCREW	A
69	2827174	Z-SCHRAUBE M 3x6	CYLINDER HEAD SCREW	A
75	2783843	KUGELDRUCKSTÜCK FEDERND	BALL PRESSURE PIECE	E
79	2824035	ZYLINDERSTIFT 1,5M6X14	CYLINDER PIN	A
80	2164531	ZYLINDERSTIFT	CYLINDER PIN	A
81	2288371	ZYLINDERSTIFT	CYLINDER PIN	A
83	2774925	ZYLINDERST 3m6x40 DIN 6325	CYLINDER PIN	A
88	2787172	PASSKERBSTIFT 2.5X5,5	GROOVED PIN	A
89	2827131	SPIRALSPANNSTIFT 2X8 BR	SPIRAL CLAMPING PIN	A
90	2657937	SPANNSTIFT SG 3x18	ROLL PIN	A
91	2837757	SPANNSTIFT 2,5x4	ROLL PIN	A
98	2164523	KUGEL 2,5	BALL 2.5	A
99	2706261	KUGEL 2,3	BALL 2.3	A
109	2781808	SICHERUNGSSCHEIBE 5	LOCKING WASHER 5	A
110	2270773	SICHERUNGSSCHEIBE 1.5	LOCKING WASHER 1.5	A
111	2744306	SCHEIBE 2,2x0,3 DIN EN ISO7089 A	WASHER	I
112	2249570	SICHERUNGSSCHEIBE 2.3	LOCKING WASHER 2.3	A
115	2801621	SICHERUNGSSAITE 2,5x5	SAFETY WASHER 2.5x5	A
117	2824299	FEDER E-ABZUG	SPRING E-TRIGGER	A
118	2824281	DRUCKFEDER 0,32/2,5/6,5/5,50	COMPRESSION SPRING	A
119	2802261	DRUCKFEDER	COMPRESSION SPRING	A
120	2270994	DRUCKFEDER	COMPRESSION SPRING	A
121	2802261	DRUCKFEDER	COMPRESSION SPRING	A
122	2831295	DRUCKFEDER 0,25/2,25/11,4/0,39	COMPRESSION SPRING	A
123	2774402	DRUCKFEDER 0,5/3,7/7,9/3,533	COMPRESSION SPRING	A
124	2831287	DRUCKFEDER 0,53/2,8/6,0/14,56	COMPRESSION SPRING	A
125	2473704	DRUCKFEDER	COMPRESSION SPRING	O
126	2788039	DRUCKFEDER 0,9/5,9/24,27/6,52	COMPRESSION SPRING	A
127	2783592	DRUCKFEDER 1,0/5,0/16,0/21,224	COMPRESSION SPRING	A
128	2776332	DRUCKFEDER 0,80/4,4/6,0/25,554	COMPRESSION SPRING	A
129	2837137	DRUCKFEDER	COMPRESSION SPRING	A
130	2806894	KUGELLAGER	BALL BEARING	P
140	2787296	TELLERFEDER GESETZT	DISC SPRING	A

Legende:

ET Ersatzteil mit Waffennummer / spare part with serial number
kpl. komplett / assembly

1) Bestimmungen des Waffengesetzes beachten (Erwerb, Beschuss)